

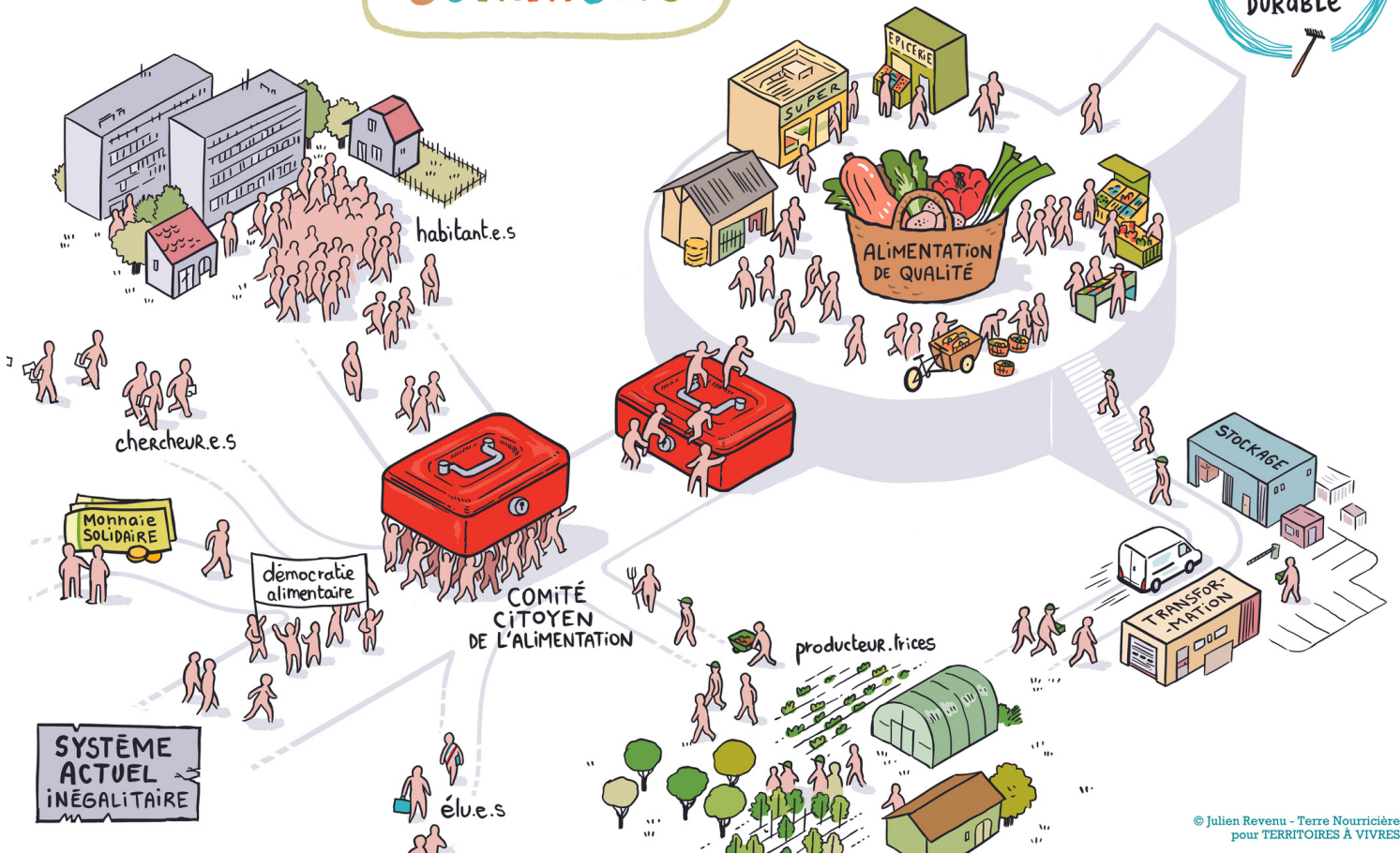
Un autre monde est possible si nous sommes capables de l'imaginer...

VERS UNE CAISSE ALIMENTAIRE COMMUNE À MONTPELLIER ?

HABITANT·E·S DE MONTPELLIER !

REJOIGNEZ LE COMITÉ CITOYEN DE L'ALIMENTATION ET PARTICIPEZ A CETTE EXPÉRIMENTATION COLLECTIVE !

caisse alimentaire
Commune



© Julien Revenu - Terre Nourricière pour TERRITOIRES À VIVRES

POUR FAIRE FACE À L'ACCROISSEMENT DES INÉGALITÉS ALIMENTAIRES, PLUS DE 25 ASSOCIATIONS DU TERRITOIRE SE SONT REGROUPÉES POUR CONCEVOIR UNE EXPÉRIMENTATION VISANT À LUTTER CONTRE LA PRÉCARITÉ ALIMENTAIRE EN FAVORISANT L'ACCÈS À UNE ALIMENTATION DURABLE POUR TOU.T.E.S



Financé par



L'idée de "caisse alimentaire commune"

- La caisse est un **budget commun** issu de fonds publics, privés et citoyens.
- La caisse permet aux habitant.e.s volontaires de dépenser **chaque mois 100 euros**, via une **monnaie solidaire**, dans des lieux de distribution alimentaire qui répondent à des critères élaborés collectivement : marchés, épiceries, groupements d'achats, coopératives, fermes...
- Les participant.e.s cotisent à la caisse **en fonction de leurs moyens**. La caisse subventionne donc une partie de la somme pour les personnes ayant de faibles ressources.
- La caisse est gérée de manière **démocratique** par un **comité citoyen de l'alimentation** qui décide de son fonctionnement.
- La caisse a pour but de favoriser et soutenir l'accès des habitant.e.s à des **aliments sains**, produits dans des **conditions écologiques** et de contribuer au développement de **l'agriculture locale et de circuits de production et de distribution "durables"** (en termes de santé, d'environnement, d'égalité d'accès, de conditions de travail, de prix justes pour les producteurs...)

Pourquoi parler "d'expérimentation" ?

Il s'agit de tester cette idée avec un groupe d'habitant.e.s volontaires, de la ville et de la métropole, en 2022 et 2023, pour affiner la proposition et observer en quoi elle répond aux besoins et peut devenir un dispositif pérenne d'action publique.

Pourquoi s'investir ?

Le comité citoyen est un groupe d'habitant.e.s volontaires prenant des **décisions** pour la **gestion de la caisse alimentaire commune**. Cet engagement représente un investissement sur 6 séances d'octobre 2022 à janvier 2023. Puis environ une réunion par mois à partir du mois de janvier en fonction des décisions prises par le groupe.

Comment participer ?

➔ En venant nous rencontrer au **festin partagé** - Mercredi 14 septembre 2022 à partir de 18h au parc Jean Monnet Montpellier (tram ligne 2)



14 septembre 18h00 : FESTIN PARTAGÉ POUR SE RENCONTRER !

➔ En rejoignant le **comité citoyen de l'alimentation** qui se réunira pour la première fois le 1er octobre à la maison Campredon, rue du général Campredon (St Denis)



1er OCTOBRE 9h30-13h PREMIER COMITE CITOYEN

Si vous êtes intéressé-e-s, contactez-nous !



tav-montpellier.xyz



[@tav.montpellier](https://www.facebook.com/@tav.montpellier)



twitter.com/TaV_Montpellier



pauline-montpellier@vrac-asso.org



marco.locuratolo@civam-occitanie.fr