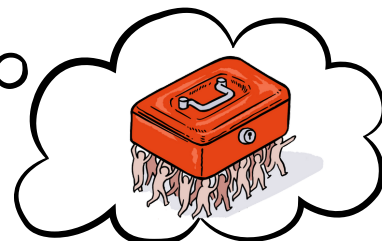


# GUIDE D'UTILISATION DE LA MONA MONNAIE ALIMENTAIRE



Je fais partie de l'expérimentation.  
Comment j'accède à la MonA



Je m'enregistre à l'application de MonA dématérialisée

- Où ?
  - Au comptoir du 14 rue Durand  
Lundi ou Jeudi de 17h à 18h30
  - +
  - Au comptoir du 228 av. de Lodève  
(portail vert croisement rue Paul Rimbaud)  
Mercredi 14h-17h
- Les informations à fournir :
  - email
  - Prénom
  - Nom
  - Tél
  - Adresse postale
  - Composition du foyer
  - Montant de cotisation

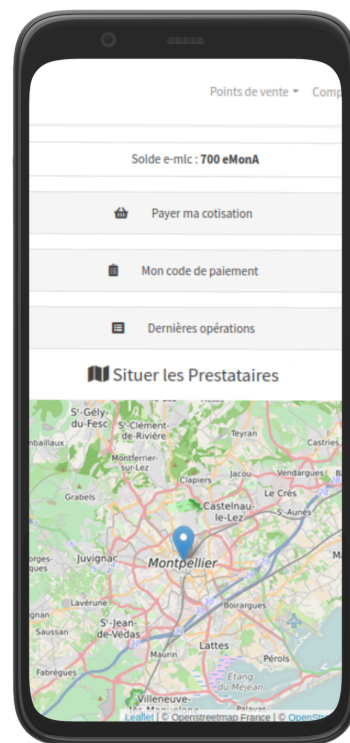


Je reçois un mail de confirmation de création de compte

Je clique sur le lien du mail  
Je crée mon mot de passe utilisateur

Je suis ensuite redirigé.e vers cette page

Je crée mon code de paiement



Mon code de paiement

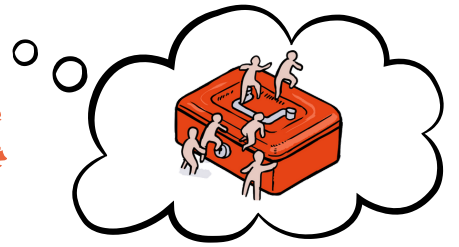
Mon code de paiement

Saisir mon nouveau code (4 à 8 chiffres)\*

VALIDER

En cas d'oubli de mon code, je ne pourrai pas le consulter **MAIS** je pourrai à tout moment en créer un nouveau sur mon espace perso

# Je souhaite recharger mon solde de MonA Comment je fais ?



Je paie ma cotisation en ligne

Sur <https://monnaie.caisse-alimentaire-commune.fr>

SE CONNECTER

MonA Monnaie Alimentaire

Points de vente ▾ Comptoirs des habitants ▾ Aide ▾ Actualités ▾ Adherent ▾

À ce jour

- ✓ 8 utilisateurs
- ✓ 1 Points de vente
- ✓ 1 Comptoirs des habitants

Solde e-mic : 100 eMonA

Payer ma cotisation

Mon code de paiement

Dernières opérations

Actualités

MonA, la Monnaie Alimentaire de la caisse !

Le comité citoyen a décidé du nom de la monnaie samedi 28 janvier, la MonA (Monnaie Alimentaire)

Deux options sont possibles :

- 1/Paiement immédiat
- 2/Paiement récurrent

Payer ma cotisation

Montant de la cotisation à payer : 100 €

Choisir une option de paiement

1/Paiement immédiat

Payer ma cotisation

Montant de la cotisation à payer : 100 €

Paieement immédiat


En plus de ma cotisation je souhaite faire un don pour ce mois

TOTAL A PAYER : 100 €

PAYER EN CB

Je peux ponctuellement choisir de faire un don en plus de ma cotisation.

## 2/Paiement récurrent

 Payer ma cotisation

Montant de la cotisation à payer : 100 €

Païement récurrent

Nombre d'échéances désirées : \*

Une échéance par mois. Le premier paiement est inclus dans le nombre d'échéances. Le nombre d'échéance réel pourra être diminué selon la date d'expiration du moyen de paiement utilisé. Pour demander une interruption anticipée, merci de contacter la caisse.

Jour du prélèvement dans le mois : \*

26

Pour simplifier le traitement de l'information, le jour de prélèvement est fixé au jour du premier paiement ou au plus tard le 28 du mois.

En plus de ma cotisation je souhaite faire un don pour ce mois

**TOTAL PREMIER PAIEMENT : 100 €**

**ÉCHÉANCES SUIVANTES : 100 €**


**PAYER EN CB MON PREMIER PAIEMENT ET CRÉER UN PAIEMENT RÉCURRENT**

Je choisis le nb de mois sur lesquels je souhaite être prélevé automatiquement (attention à ne pas dépasser la date de validité de ma CB)

Attention le jour de prélèvement est automatiquement fixé au moment où vous faites le premier paiement.

Il n'y a pas possibilité de le changer. Pour cela je devrai contacter la caisse pour annuler mon paiement récurrent puis en créer un nouveau à la date souhaitée.

Dans les deux cas je suis redirigé.e sur la page de paiement suivante

 PayZen Paiement sécurisé

Choisissez votre moyen de paiement :

CB Mastercard Maestro e-Carte Bleue V PAY Visa Electron VISA Visa

https://kohinos-fede.cooperatic.fr

Identifiant du marchand : 38913518

Référence commande : 63cff39549bc0

Montant : 20,00 EUR

Informations pour le paiement

Numéro de carte

Expire fin mois année

Cryptogramme visuel

VALIDER

VISA SECURE PAIEMENT SÉCURISÉ

 MonA Monnaie Alimentaire

Cotisation payée 1

À ce jour

55 utilisateurs

4 Points de vente

3 Comptoirs des habitants

Rubriques

Solde e-mic : 100 €

Payer ma cotisation

Mon code de paiement

Dernières opérations

Situer les Prestataires

Actualités

Esperluette

Epicierie L'Esperluette Celleneuve : nouveaux horaires d'ouverture : mardis et vendredis de 10h à 17h

Crée le 08/11/2022

Cinquième saison

RETOURNER À LA BOUTIQUE

Si la page ne s'affiche pas correctement, je clique sur :



J'ai aussi reçu un mail de confirmation de paiement

## Je paie ma cotisation en présentiel

Si je n'ai pas de CB, que je n'arrive pas ou ne souhaite pas payer en ligne je peux payer ma cotisation en espèces/chèque aux comptoirs le Lundi ou Jeudi 17h-18h30 au 14 rue Durand, et le mercredi 14h-17h au 228 av. de Lodève.

Je veux faire mes courses.  
Comment je paie ?



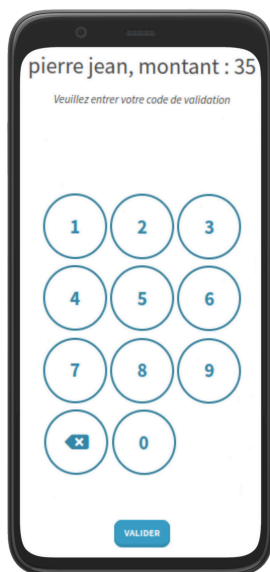
Je n'oublie pas de choisir ce qui me fait plaisir et je me présente en caisse



Je donne mon nom et prénom au commerçant pour m'identifier



Je tape mon code de paiement sur le terminal que me tend le commerçant



Maintenant, à table !



Si j'ai un problème lors d'un paiement ou lors du renouvellement de ma cotisation, je n'hésite pas à contacter la caisse au :



07 81 11 00 79



mona@caisse-alimentaire-commune.fr  
Ou sur l'application dans l'onglet l'onglet  
Aide / Nous contacter

# Foire aux Questions

- J'ai perdu mon mot de passe pour mon compte MonA

Je clique sur mot de passe oublié

J'indique mon adresse mail

The diagram illustrates the password reset process. It starts with the 'Se connecter' page, where the user clicks on 'Mot de passe oublié?'. This leads to the 'Réinitialiser le mot de passe' form, where the user enters their email address and clicks 'Réinitialiser le mot de passe'. An email is then sent, containing a link to reset the password. The user clicks the link, which leads to another 'Réinitialiser le mot de passe' form where they enter a new password and confirm it, then click 'Modifier le mot de passe'.



**Si j'ai modifié mon mot de passe d'accès au compte MonA, je dois modifier ou ressaisir à l'identique mon code de paiement car celui-ci aura automatiquement été effacé (cf. ci dessous)**

- J'ai perdu mon code de paiement

Je me connecte à mon espace perso

SE CONNECTER

Je clique sur Mon code de paiement et j'en saisis un nouveau

Mon code de paiement

Saisir mon nouveau code (4 à 8 chiffres)\*

VALIDER

Code de paiement modifié !



# Foire aux Questions

- J'ai fait un paiement récurrent et je n'ai pas reçu de MonA

La transaction a pu être bloquée pour des raisons de :

- date de validité de CB dépassée
- plafond de dépenses sur CB atteint
- autre raison blocage CB (vol, perte...)

Dans tous les cas contacter [mona@caisse-alimentaire-commune.fr](mailto:mona@caisse-alimentaire-commune.fr)

- Je veux changer la date de mon paiement récurrent

Le jour de prélèvement est automatiquement fixé au jour du premier paiement.

Si je veux changer la date, contacter [mona@caisse-alimentaire-commune.fr](mailto:mona@caisse-alimentaire-commune.fr)

- Je veux changer le montant de ma cotisation

Je ne peux pas changer en autonomie mon montant de cotisation.

Pour le modifier, après m'être engagé.e à payer le montant de cotisation autodéterminé pendant au minimum 3 mois, je peux contacter la caisse pour le modifier sans justificatif à [mona@caisse-alimentaire-commune.fr](mailto:mona@caisse-alimentaire-commune.fr)

- Un paiement m'est refusé

1/ Je me connecte sur mon compte et je vérifie mon solde de MonA

2/ Je vérifie si j'ai bien payé ma cotisation pour le mois

Si j'ai un doute, je peux tout de même essayer de payer ma cotisation. Aucun danger de la payer deux fois dans le mois car dans ce cas un message d'erreur rouge s'affichera "Cotisation déjà payée ce mois-ci".